
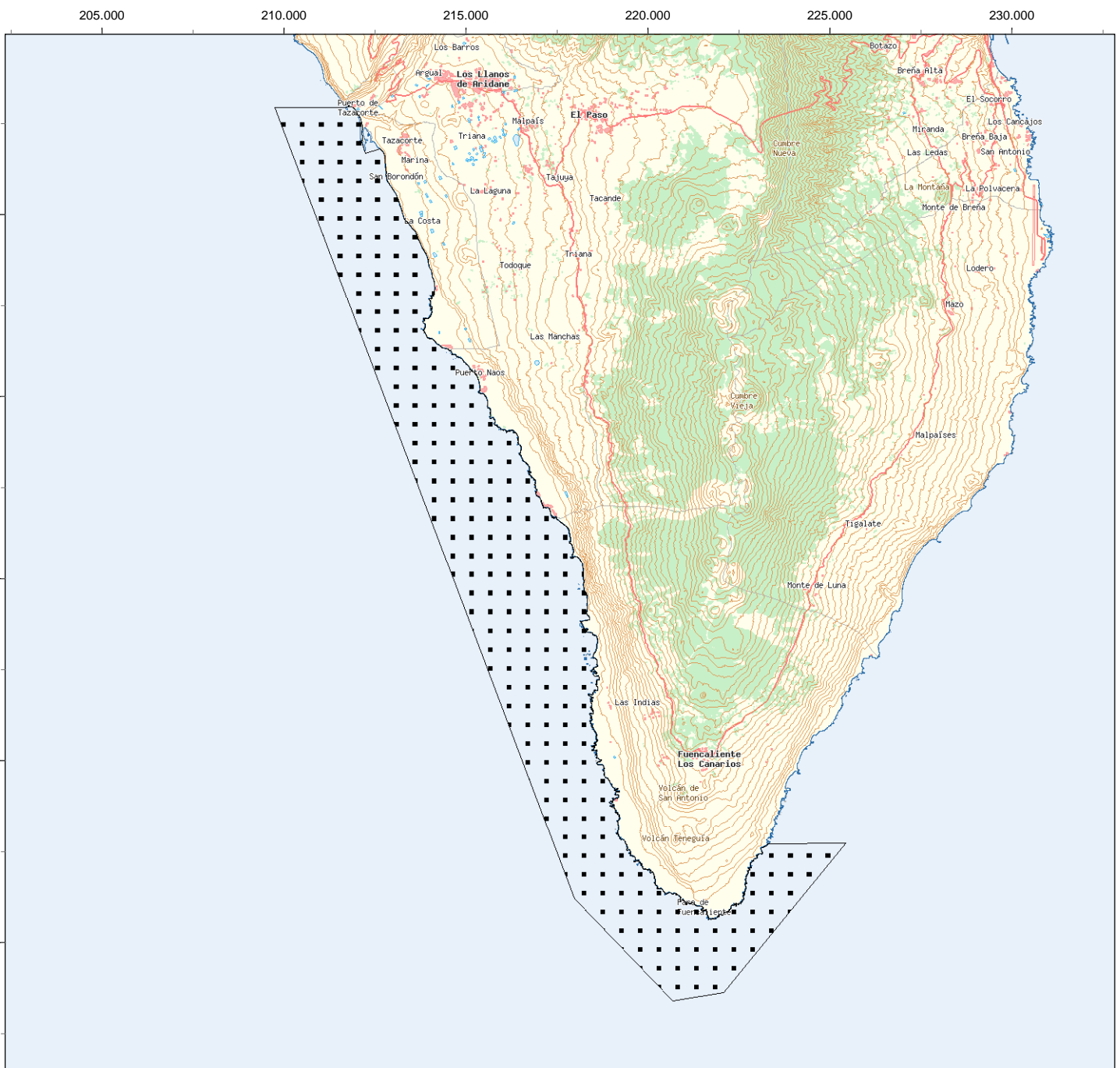


| Nº ZEC | Denominación | |  |
|---|-------------------------------|----------|---|
| 152_LP | Franja marina de Fuencaliente | | |
| Ref. actual LIC | Ámbito | Isla | |
| ES7020122 | Marítimo | La Palma | |
| Hábitats o especies que motivan la declaración | | | |
| - Hábitats de especies: 1349 Tursiops truncatus 1349 Tursiops truncatus 1224 * Caretta caretta - Hábitats naturales: 8330 Cuevas marinas sumergidas o semisumergidas | | | |



| | | |
|--|--|-------------------|
| Mapa Topográfico 1:5.000 (IDECanarias) | Información Técnica Sistema de referencia ITRF93 - Elipsoide WGS84 Red Geodésica REGCAN95 (v.2001) Sistema cartográfico de representación UTM Huso 28 | Escala: 1:162.000 |
|--|--|-------------------|